



ЧАСТЬ 2.

**Формирование эффективной системы
методического сопровождения
педагогических работников:
опыт МБОУ ГСШ № 3**

Введение

Методическое сопровождение педагогических работников

— целенаправленный организованный процесс, направленный на повышение эффективности профессиональной деятельности педагогов через их непрерывное профессиональное развитие, в том числе преодоление профессиональных затруднений.

Цель — устранение профессиональных дефицитов, развитие профессиональных компетенций, актуализация личностных ресурсов педагога.



Задачи методической службы:

- ❖ разработать актуальную нормативно-правовую базу по вопросу методического сопровождения руководителей и педагогов в учреждении,
- ❖ выявить профессиональные затруднения педагогических работников,
- ❖ разработать и внедрить персонализированные программы,
- ❖ совершенствовать предметные и методические компетенции педагогов,
- ❖ построить индивидуальные маршруты непрерывного развития и профессионального мастерства педагогов,
- ❖ ежегодно вести учет достижений руководителей и педагогов школы.





Компоненты системы методического сопровождения педагогических работников:

**локальная
нормативно-
правовая
база**

**методы
организации
и оценка
эффективности**

**мониторинг
профессиональных
затруднений
педагогов**

**учет
достижений
руководителей
и педагогов**

**методическое
сопровождение
учителей
ШКОЛЫ**



Компоненты системы методического сопровождения педагогических работников



Локальная нормативно-правовая база:

- ❖ Положение о системе наставничества педагогических работников в МБОУ ГСШ № 3,
- ❖ Положение о совете наставников МБОУ ГСШ № 3,
- ❖ Положение об организации работы педагогических работников, осуществляющих классное руководство в МБОУ ГСШ № 3,
- ❖ Порядок установления выплат стимулирующего характера педагогическим и иным работникам МБОУ ГСШ № 3,
- ❖ Положение о премировании работников МБОУ ГСШ № 3.

Планирующая документация:

- ❖ план работы совета-наставников МБОУ ГСШ № 3,
- ❖ план работы с педагогическим коллективом,
- ❖ график аттестации педагогических работников,
- ❖ программа курсовой подготовки на ближайшие 3 года,
- ❖ персонализированные программы учителей и др.



Компоненты системы методического сопровождения педагогических работников



Мониторинг профессиональных затруднений педагогов

ЗАДАЧИ:

- изучить уровень сформированности метапредметных компетенций, полноты и стабильности их проявления в профессиональной деятельности учителя,
- оказать методическую помощь педагогам в осознании своих профессиональных дефицитов для определения индивидуальных задач повышения профессиональной компетентности,
- подготовить адресные рекомендации по итогам проведенного исследования,
- определить возможные пути совершенствования диагностируемых компетенций.

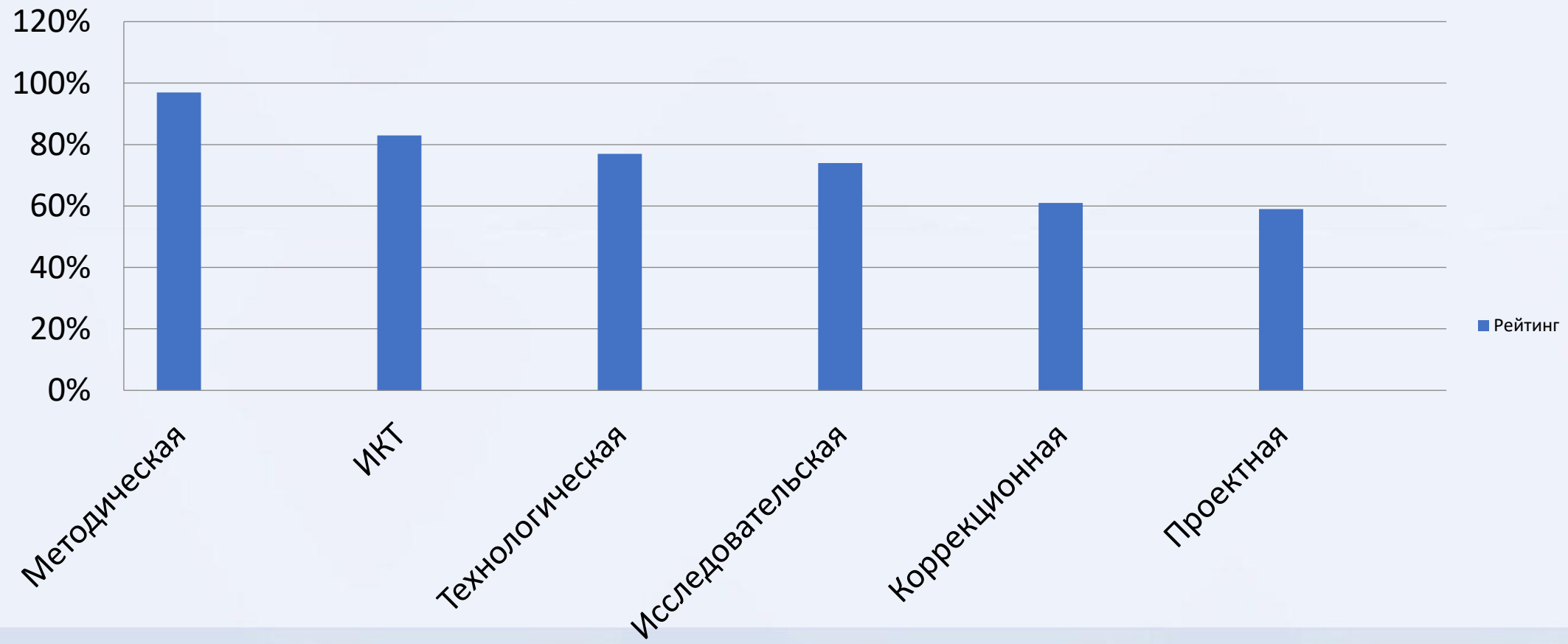
Каждому учителю необходимо было оценить степень проявления педагогической деятельности, представленных знаний и умений в рамках выделенных компетенций по 4-х балльной шкале.



Компоненты системы методического сопровождения педагогических работников

Мониторинг профессиональных затруднений педагогов

МБОУ ГСШ № 3

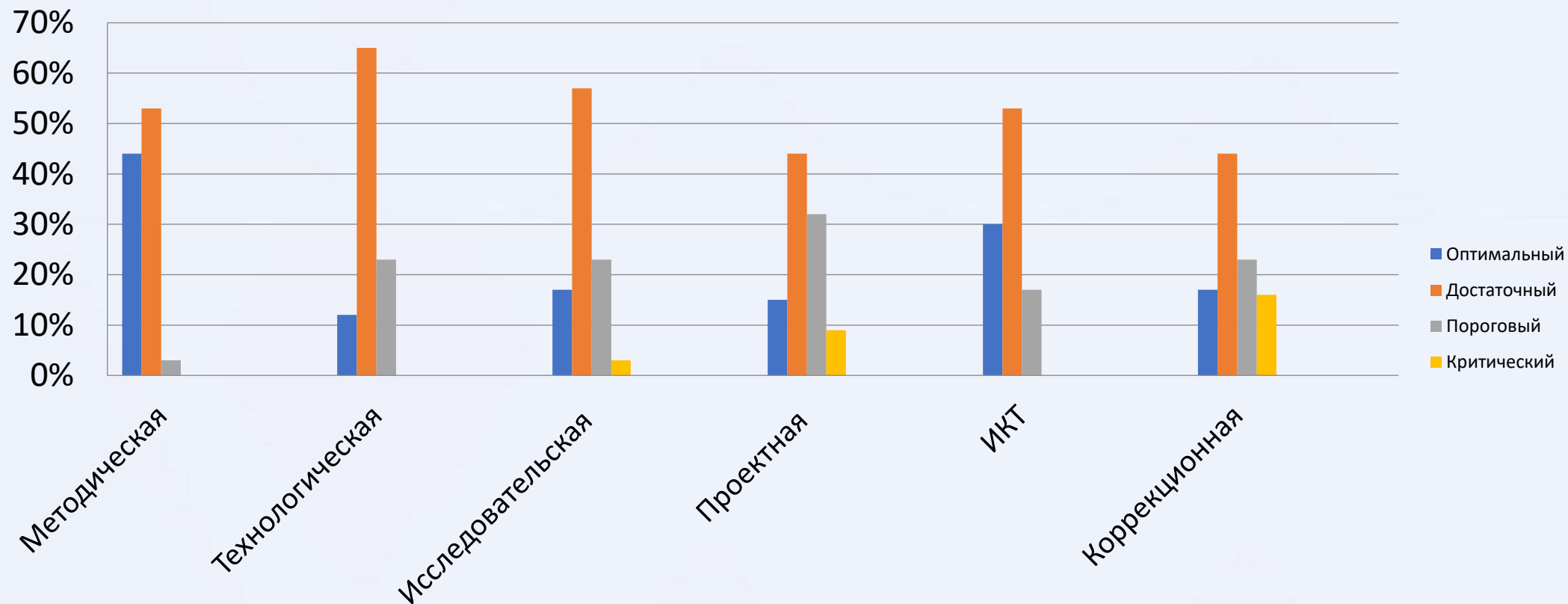




Компоненты системы методического сопровождения педагогических работников

Мониторинг профессиональных затруднений педагогов

Результаты мониторинга по МБОУ ГСШ № 3

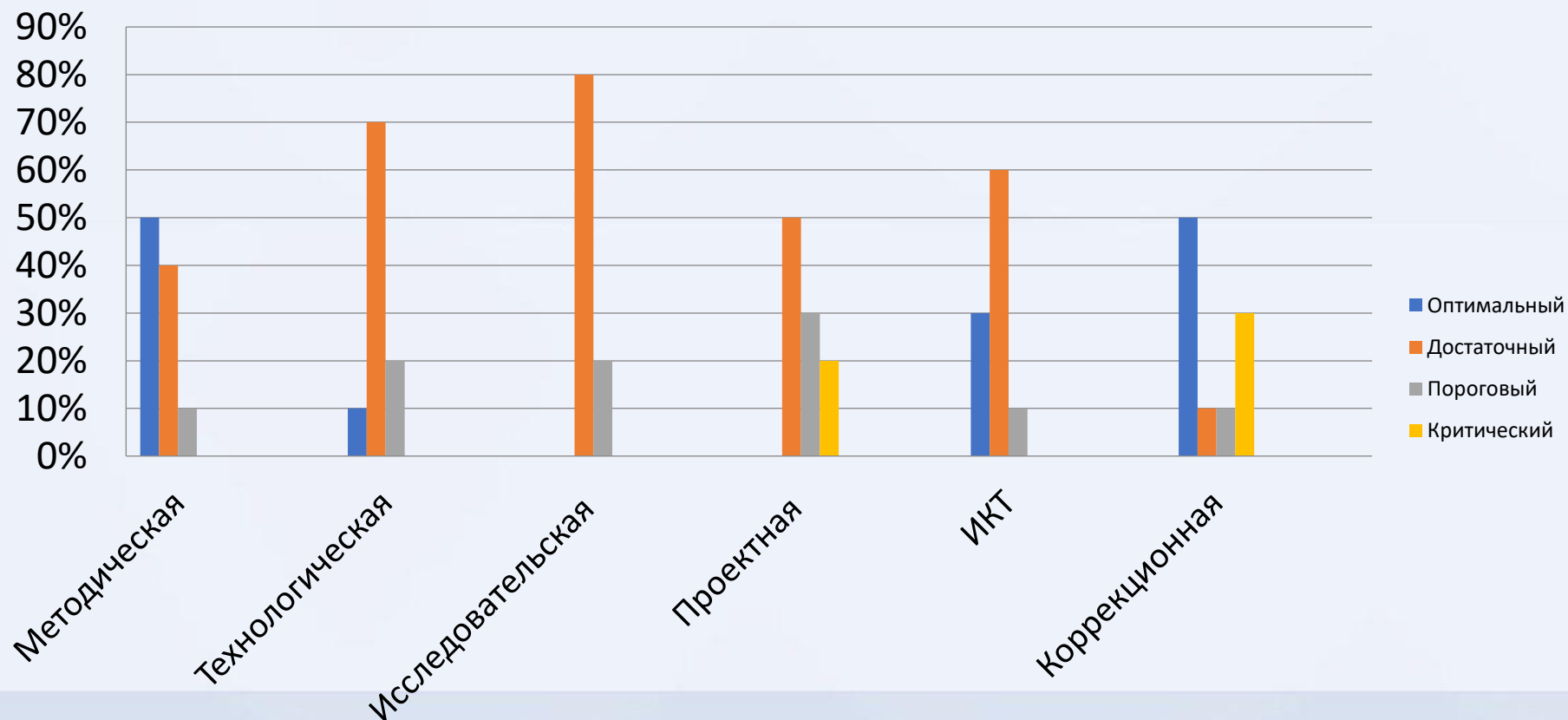




Компоненты системы методического сопровождения педагогических работников

Мониторинг профессиональных затруднений педагогов в разрезе методических объединений

Результаты мониторинга учителей начальных классов



Компоненты системы методического сопровождения педагогических работников



Мониторинг профессиональных затруднений педагогов в разрезе каждого МО

№	Ф.И.О.	Компетентность											
		Методическая		Технологи- ческая		Исследова- тельская		Проектная		ИКТ		Коррекцион- но- развивающая	
		Балл	Уро- вень	Балл	Уро- вень	Балл	Уро- вень	Балл	Уро- вень	Балл	Уро- вень	Балл	Уро- вень
1.	Фамилия И.О.	36	О	29	Д	35	Д	25	Д	32	Д	35	Д
2.	Фамилия И.О.	28	Д	24	П	32	Д	31	Д	29	Д	18	П
3.	Фамилия И.О.	42	О	38	О	37	О	37	О	43	О	40	О
4.	Фамилия И.О.	41	О	33	Д	40	О	40	О	45	О	45	О
5.	Фамилия И.О.	43	О	38	О	45	О	40	О	21	П	31	Д



Компоненты системы методического сопровождения педагогических работников

Методическое сопровождение учителей школы (кратковременное или постоянное):

- ❖ молодых учителей,
- ❖ вновь принятых учителей,
- ❖ классных руководителей,
- ❖ аттестуемых педагогических работников,
- ❖ педагогов 55+,
- ❖ учителей с низкими результатами педагогической деятельности,
- ❖ учителей с низкой мотивацией к профессиональной деятельности и др.

Важно осуществлять управленческое и методическое сопровождение методистов!!!



Компоненты системы методического сопровождения педагогических работников



Межмуниципальный клуб наставников и молодых специалистов

Городищенский муниципальный район:

МБОУ «Россошинская СШ»
МБОУ «Каменская СШ»
МБОУ «Новорогачинская СШ»
МБОУ «Кузьмичевская СШ»
МБОУ «Грачевская СШ»
МБОУ «Котлубанская СШ»
МБОУ «Новожизненская СШ»
МБОУ «Карповская СШ»
МБОУ «Самофаловская СШ»
МБОУ «Паньшинская СШ
им. Гули Королевой»

ОРГАНИЗАТОР:

МБОУ ГСШ № 3



Краснооктябрьский район Волгограда:

МОУ СОШ № 13

НОВЫЕ ПАРТНЕРЫ:

?



Компоненты системы методического сопровождения педагогических работников



Межмуниципальный клуб

Наименование мероприятия	Выступающий
Открытие мероприятия. Деловая игра в смешанных командах «Как стать наставником?»	Толмачева Елена Викторовна, к.п.н, методист, Логинов Денис Евгеньевич, учитель географии и истории
Мастер-класс «Технологии учителя-наставника с молодыми специалистами» (из опыта учителя-наставника)	Сычёва Нина Владимировна, учитель начальных классов высшей квалификационной категории, Хлыстик Анна Юрьевна, учитель английского языка высшей квалификационной категории
Эффективные практики и активные технологии на уроке и во внеурочной деятельности, ориентированные на повышение качества обучения (из опыта учителя-наставника)	Семененко Марина Владимировна, учитель начальных классов высшей квалификационной категории,
Тренинговое занятие с учителями-наставниками и молодыми специалистами	Крючкова Ольга Владимировна, социальный педагог высшей квалификационной категории, Закурдаева Мария Дмитриевна, педагог-психолог
Интерактивное занятие по группам «Как подготовить Неделю молодого специалиста?»	Толмачева Елена Викторовна, к.п.н, методист
Рефлексивный блок	Толмачева Елена Викторовна, к.п.н, методист
Индивидуальные консультации для участников семинара	Педагоги МБОУ ГСШ № 3

Компоненты системы методического сопровождения педагогических работников

Деятельность Межмуниципального клуба наставников и молодых специалистов.

Фоторепортаж теоретической части



31 марта 2026 года

Компоненты системы методического сопровождения педагогических работников

Деятельность Межмуниципального клуба наставников и молодых специалистов.

Фоторепортаж практической части



31 марта 2026 года

Компоненты системы методического сопровождения педагогических работников



Методы организации и оценка эффективности:

- ❖ мониторинг показателей,
- ❖ анализ результатов мониторинга,
- ❖ создание условий для развития профессиональной рефлексии в оценке своей деятельности,
- ❖ использование портфолио, в том числе электронное,
- ❖ составление рейтинга учителей.



Компоненты системы методического сопровождения педагогических работников

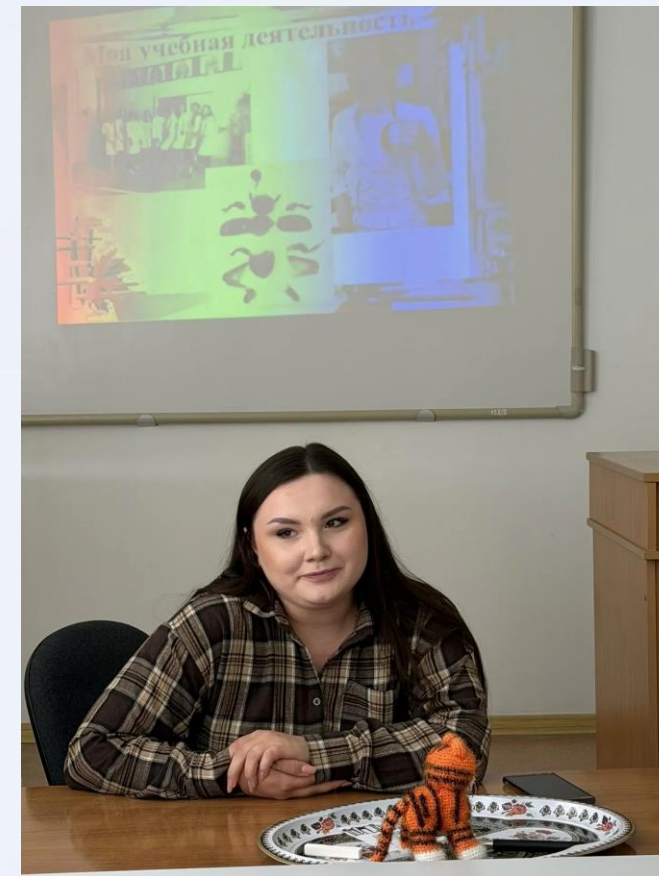
Разработка и реализация персонализированных программ в системе наставничества педагогических работников ОО

Цель программы: помочь молодому специалисту в нахождении своей траектории личностно-профессионального роста на этапе вхождения в профессию и последующей реализации в ней.



Компоненты системы методического сопровождения педагогических работников

Клуб молодых специалистов и наставников

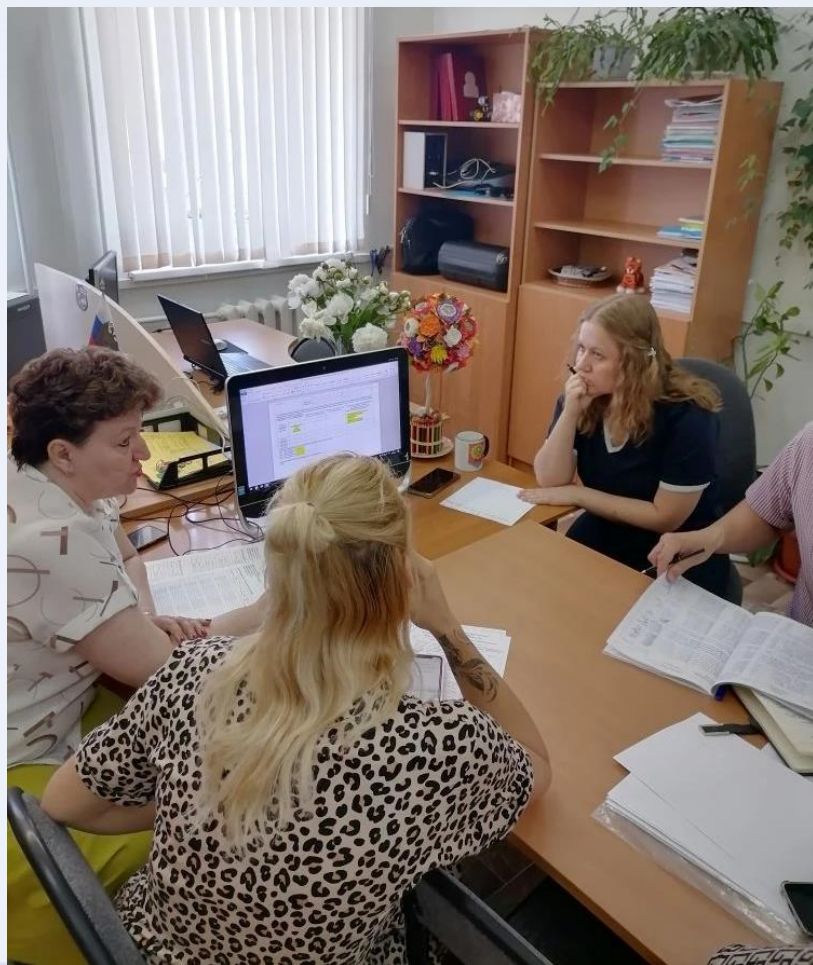




Компоненты системы методического сопровождения педагогических работников



Семинар для аттестуемых учителей



Компоненты системы методического сопровождения педагогических работников



Рейтинг учителей:

РЕЙТИНГ РАБОТНИКОВ ШКОЛЫ 2025-2026 – РАБОЧИЙ ВАРИАНТ

1. ДОСТИЖЕНИЯ ОБУЧАЮЩИХСЯ

(без учета дистанционных конкурсов: олимпиад и викторин)



Ф.И.О.	Наличие победителей и (или) призеров на муниципальном уровне	Наличие победителей и (или) призеров на областном уровне	Наличие победителей и (или) призеров на всероссийском уровне	Наличие победителей и (или) призеров на <u>международном уровне</u>
Фамилия И.О.	+	+	+	+
Фамилия И.О.	+	+	+	+
Фамилия И.О.	+	+	+	
Фамилия И.О.	+	+		

Компоненты системы методического сопровождения педагогических работников



Рейтинг учителей:

2. ДОСТИЖЕНИЯ ПЕДАГОГА

(участие или наличие призовых мест в очно-заочных конкурсах
(без учета дистанционных конкурсов))



Ф.И.О.	Участие или наличие призового места на муниципальном уровне	Участие или наличие призового места на <u>областном</u> уровне	Участие или наличие призового места на <u>всероссийском</u> уровне	Участие или наличие призового места на международном уровне
Фамилия И.О.				+
Фамилия И.О.		+	+	+
Фамилия И.О.				+
Фамилия И.О.				+
Фамилия И.О.		+	+	
Фамилия И.О.				+
Фамилия И.О.	+			

Компоненты системы методического сопровождения педагогических работников



Рейтинг учителей:

2. ДОСТИЖЕНИЯ ПЕДАГОГА

(участие или наличие призовых мест в очно-заочных конкурсах
(без учета дистанционных конкурсов))



Ф.И.О.	Участие или наличие призового места на муниципальном уровне	Участие или наличие призового места на <u>областном</u> уровне	Участие или наличие призового места на <u>всероссийском</u> уровне	Участие или наличие призового места на международном уровне
Фамилия И.О.				+
Фамилия И.О.		+	+	+
Фамилия И.О.				+
Фамилия И.О.				+
Фамилия И.О.		+	+	
Фамилия И.О.				+
Фамилия И.О.	+			

Компоненты системы методического сопровождения педагогических работников



Рейтинг учителей:

3. ВЫСТУПЛЕНИЯ ПЕДАГОГА (представление опыта работы на разном уровне)

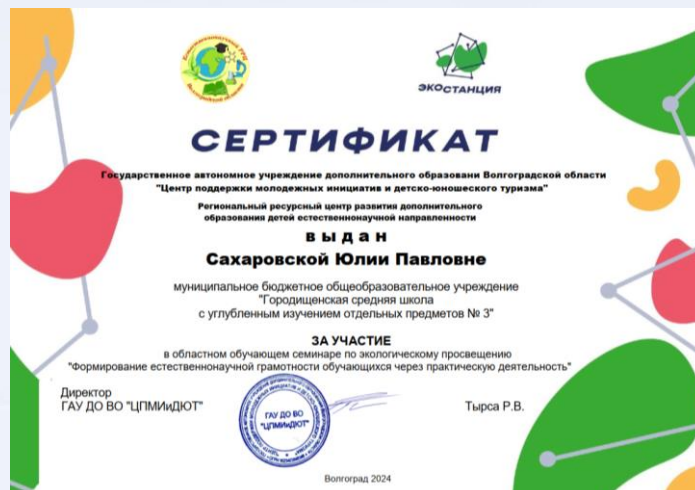
Ф.И.О.	<i>Представление опыта работы на муниципальном уровне*</i>	Представление опыта работы на <u>областном</u> уровне	Представление опыта работы на <u>всероссийском</u> уровне	Представление опыта работы на международном уровне
Фамилия И.О.		+		
Фамилия И.О.	+	+	+	
Фамилия И.О.	+			
Фамилия И.О.	+			
Фамилия И.О.	+			



Компоненты системы методического сопровождения педагогических работников



Учет достижений руководителей и педагогов:



Риски и проблемы методического сопровождения педагогических работников

- ❖ отсутствие опыта (для молодых специалистов),
- ❖ возрастной ценз,
- ❖ низкий уровень мотивации учителя к профессиональной деятельности,
- ❖ совмещение должностей,
- ❖ высокая загруженность учителя.



Рекомендации по совершенствованию системы методического сопровождения педагогов

- ❖ аккумулярование и внедрение инновационных педагогических практик и технологий,
- ❖ расширение сетевого взаимодействия,
- ❖ парное и групповое участие в конкурсах профессионального мастерства и педагогических проектах,
- ❖ применение интерактивных форм работы.

