

Использование нейросетей в качестве современного помощника учителя

ДУЛИНА НАДЕЖДА ВЛАДИМИРОВНА,
УЧИТЕЛЬ МАТЕМАТИКИ И ИНФОРМАТИКИ
МБОУ ГСШ №3

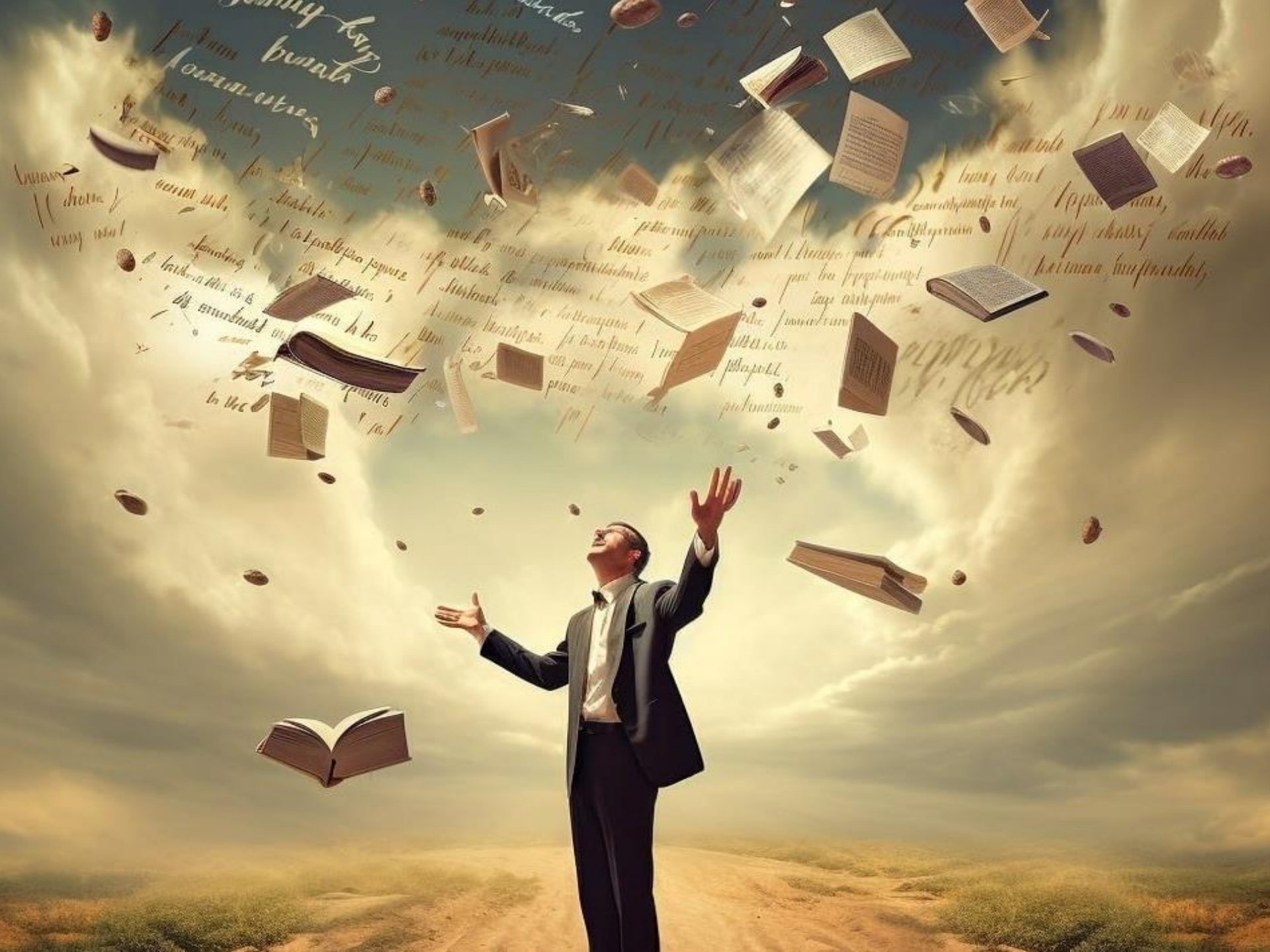
МАШИННОЕ ОБУЧЕНИЕ
С УЧИТЕЛЕМ БЕЗ УЧИТЕЛЯ

ГЛУБОКОЕ ОБУЧЕНИЕ

НЕЙРОСЕТИ

**ИСКУССТВЕННЫЙ
ИНТЕЛЛЕКТ**







АКИНАТОР

(ИГРА. УГАДЫВАНИЕ ПЕРСОНАЖА)



АКИНАТОР



Промт (от англ. prompt)
-запрос к нейросети.

Промтинг (от англ. prompting)
-искусство формулировки
запросов.





Fusion Brain — платформа для генерации изображений...

fusionbrain.ai

Бесплатно, прямо из браузера, с любых устройств. Искусственный интеллект. **Fusion Brain**.

[Документация](#) · [Пользовательское соглашение](#) · [Быстрый старт](#)

FUSION BRAIN

🌐 PY [Начать](#)

идеи в образы

создавайте изображения и видео за секунды с помощью текстовых описаний

[Открыть редактор](#)

EN 20:09 19.09.2024



100%

Промпт: Негативный промпт: Стиль

Сбросить

крошечная клетушка шагов в 6 длиной с жёлтыми пыльными и отставшими обоями, низкая, три старых стула, в углу крашёнй стол, на нем несколько запыленных тетрадей и книг. Неуклюжий диван занимает чуть не всю стену и половину комнаты.



1024x1024

1:1

16:9

9:16

3:2

2:3



Негативный промпт: Стиль

крошечная клетушка длиной шесть шагов. 12 Она имела вид из-за жёлтых, пыльных и всюду отставших обоев. три старых стула, крашёнй стол в углу, на нем лежало несколько тетрадей и книг, и неуклюжая софа



Промпт Стиль

Нарисованный компьютер, а вокруг разные периферийные устройства



Промпт негативный промт Стиль

Катер прошёл 36 км по течению реки и вернулся обратно, затратив на весь путь 5 ч. Найдите скорость катера в стоячей воде, если известно, что скорость течения реки равна 3 км/ч.

1024x1024

1:1

16:9

9:16

3:2

2:3



Промпт Негативный промпт Стиль

Big nice city people street

Создание стильных презентаций

Нужна презентация на учёбу или работу?

Автоматическая структура

Нейросеть анализирует тему и моментально создает логичную структуру слайдов: вступление, ключевые моменты, выводы

Не нужно ломать голову — всё по полочкам



Редактор текста

Нейросеть превращает сложные идеи в краткие и ёмкие тексты, сохраняет стилистику и делает её лёгкой для восприятия

Больше никакой скуки!



Подбор изображений

ИИ автоматически находит и вставляет релевантные изображения, усиливая визуальное восприятие

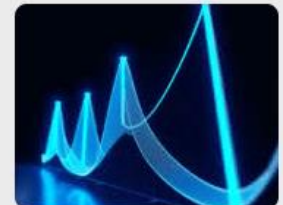
Презентация оживает за пару секунд!



Динамические графики

Автоматическое создание анимированных графиков и инфографики на основе данных

Броско, понятно — внимание гарантировано!



Генератор стихов

Создавай поэзию в одно мгновение!

Не нужно быть поэтом, чтобы создавать шедевры. Введи тему, и нейросеть подарит готовый стих за считанные секунды — от лирики до философских размышлений



Синонимайзер

Оживи скучную прозу!

Надоел однообразный текст? Синонимайзер мгновенно заменит слова, сделав предложения выразительнее. Добавь оригинальности в свои текста!



Рерайт текста

Улучши тексты за секунду!

Нейросеть легко переписет текст, сохраняя смысл и добавляя свежие формулировки. Идеально для обновления контента без лишних усилий!

ink an we reuple
ne ar merst lake
re aral micuisse it
end **theald teand**

GPT-нейросети



Chat GPT-4 нейросеть нового поколения

[chat4gpt.ru](#) > Chat-gpt-4... Реклама

Chat GPT-4 - нейросеть для чат-ботов. Опыт общения с Chat GPT-4 · Для России.. Без VPN. Без привязки карты



YandexGPT 4 — генеративные **нейросети**

[ya.ru](#) > YandexGPT-4...

Пошаговые рассуждения, расширенный контекст и зн
ответов · 16+



GigaChat — русскоязычная нейросеть от Сбера

[giga.chat](#)

GigaChat и ChatGPT — это нейросетевые языковые модели или, проще гов
нейросети.

Задача — генерировать правдоподобный текст.

В треугольнике ABC угол C равен 90° , $AC=6$, $AB=10$. Найдите $\sin B$. Сделай 10 типовых задач

Задача 1.

В прямоугольном треугольнике ABC угол C равен 90° , $AC = 3$, $AB = \sqrt{10}$. Найдите $\sin B$.

Решение:

Синус угла B — это отношение противолежащего катета к гипотенузе:

$$\sin B = AC / AB$$

Подставляя известные значения, получаем:

$$\sin B = 3 / \sqrt{10} \approx 0,316$$

Ответ: $\sin B \approx 0,316$.

Задача 2.

В прямоугольном треугольнике ABC угол C равен 90° , $AC = 4$, $AB = 5$. Найдите $\sin B$.

Решение:

Аналогично предыдущей задаче:

$$\sin B = AC / AB$$

Введите сообщение



Напиши 10 примеров, как знание линейных уравнений используется в современных профессиях.

Вот несколько примеров того, как знание линейных уравнений используется в современных профессиях:

1. **Маркетолог.** Маркетологу необходимо анализировать данные о продажах, чтобы определить, какие товары пользуются спросом, а какие нет. Для этого он может использовать линейные уравнения для анализа тенденций продаж и прогнозирования будущих объёмов.
2. **Инженер-строитель.** Инженеры-строители используют линейные уравнения при проектировании зданий и сооружений. Они рассчитывают нагрузки на конструкции, определяют оптимальные размеры элементов и проверяют прочность и устойчивость конструкций.
3. **Экономист.** Экономисты используют линейные уравнения для моделирования экономических процессов и прогнозирования развития экономики. Они анализируют взаимосвязи между различными экономическими показателями и строят модели, которые помогают принимать решения в области экономической

ученик
сканер

клавиатура

графический

принтер

планшет

ручка

мышь

трекбол

монитор

наушники

проектор

колонки

стол
микрофон

плоттер



Расстояние
Движение

Частное
Ордината
Делимое
Симметрия

Абсцисса
Стоимость

Произведение
Координаты
Прямая
Переменная

Масштаб
Количество

Диаметр
Отрезок
Циркуль
Промежуток

Уравнение
Множитель
Длина
Цифры

Транспортир
Плоскость

Использование нейросетей позволяет создать

- **более наглядные и интересные задания;**
- **повышает интенсивность учебного процесса;**
- **формирует мотивацию к познавательной деятельности;**
- **активизирует умственные способности.**